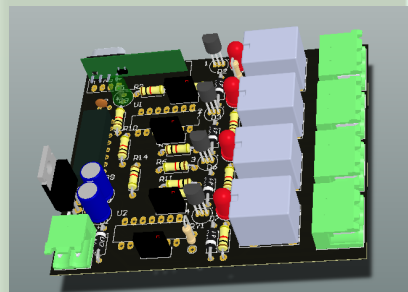




# ریموت کنترول کد فیکس 4 کانال

## مشخصات



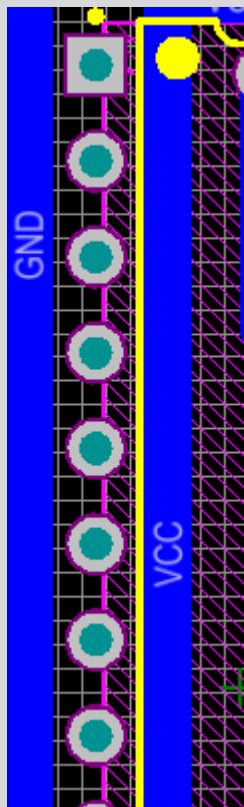
### تحميل أمپر 10- ولتاژ کنتاكت 20

- ولتاژ اصلی مدار 12 ولت 2 آمپر
- قابل تنظیم بر اساس ریموت مورد نظر بر روی دستگاه دستگاه قابل هک نیست فقط تنظیم با ریموت مورد نظر میباشد

## قطعات پروژه

قطعه	شماره	تعداد	قطعه	شماره	تعداد
کانکتور پیچی 2 تایی	CONN_TB2	1	BC547	1-2-3-4	4
7805	7805	1	1N4007	D 2,3,5,7,1	
100N خازن عدسی	C1-C2	2	RELY12V10A	K1,K2,K3,K4	4
خازن UF الکترو لیت 100	C3-C4	2	کانکتور پیچی 3 تایی	J2,J4,J8,J6	4
PT2272	PT2272	1	سیم جامپ		
مقاومت 1 کیلو	R9-R13-R7-R4-R1	5			
LED	D9-LED1,2,3,4	5			
PL-ماژول فرستنده C02	D4	1			
4013	U1-U2	2			
مقاومت 1 مگا	R10	1			
مقاومت 10 کیلو	R3-R5-R11-R14	4			
پین هدر 3 تایی با اتصال کانکتور	J1-J3-J5-J7	4			

# تنظیم ریموت کد فیکس

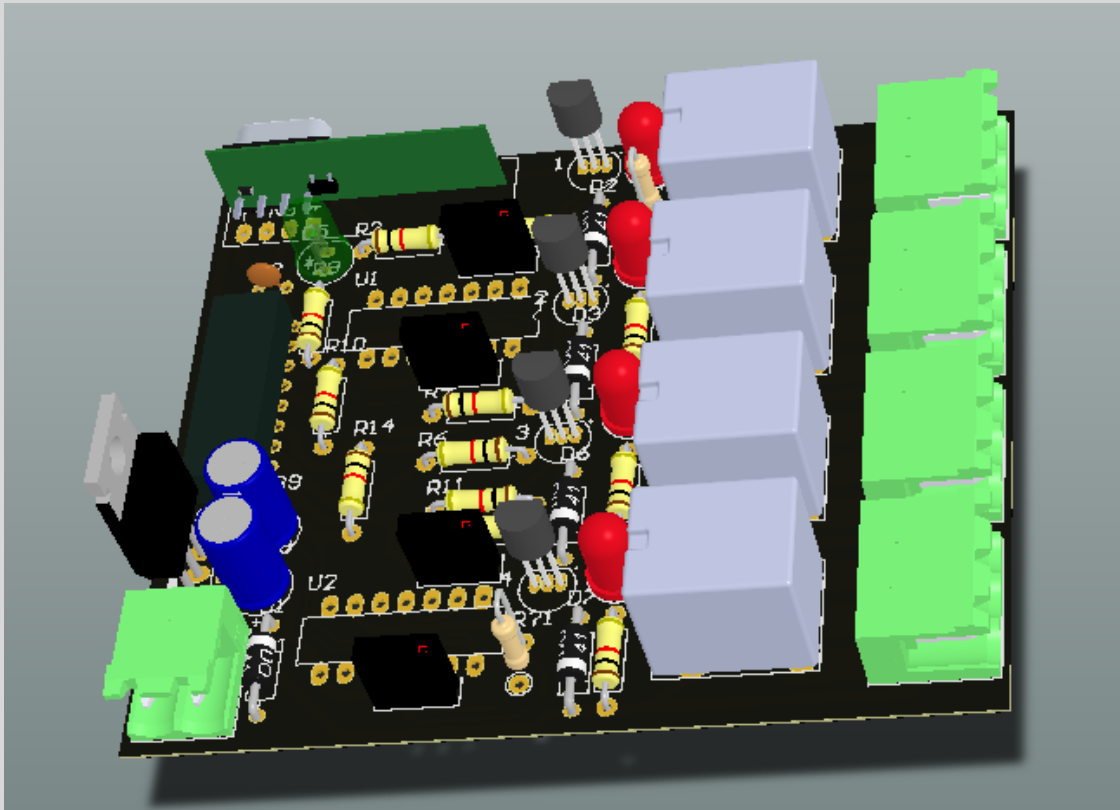


آسی  
PT2272

برای تنظیم ریموت کنترل کد فیکس پایه  
های آتا ۸ آسی باید مطابقت با ریموت  
فرستنده پایه هارا تنظیم کنیم

خرید از فروشگاه میکروبايت

کاري از گروه میکروبايت



شعار میکروبايت

همه انسانها میمیرند . هدف زندگی کردن نیست هدف چیز است که تا ابد بماند